

The logo consists of a large, stylized, dark blue letter 'C' with a double-line outline. To its right, the text 'CoreCapital A.V.' is written in a dark blue, serif font. Below this, the text 'Asset Management & Private Banking' is written in a dark blue, italicized serif font.

**CoreCapital A.V.**  
*Asset Management & Private Banking*

Resumen semanal de mercados: 20.05.2024



Índices europeos + UK

1.

## A) Inflación:

Eurozona: El IPC se situó en abril en un 2,4% interanual. La subyacente se moderó hasta un 2,7% interanual.

Francia: El IPC se situó en abril en un 2,2% interanual, desde el 2,3% del mes pasado. En el cambio mensual, subió un 0,5%.

España: El IPC repunta en abril 0,1 pp hasta un 3,3% interanual. La subyacente moderó 0,4 pp hasta un 2,9% interanual.

Italia: El IPC se moderó 0,4 pp hasta un 0,8% interanual. La subyacente se moderó 0,2 pp hasta un 2,1% interanual.

Alemania: El IPC se mantuvo sin cambios en abril en el 2,2% interanual. La subyacente moderó 0,3 pp hasta un 3% interanual.

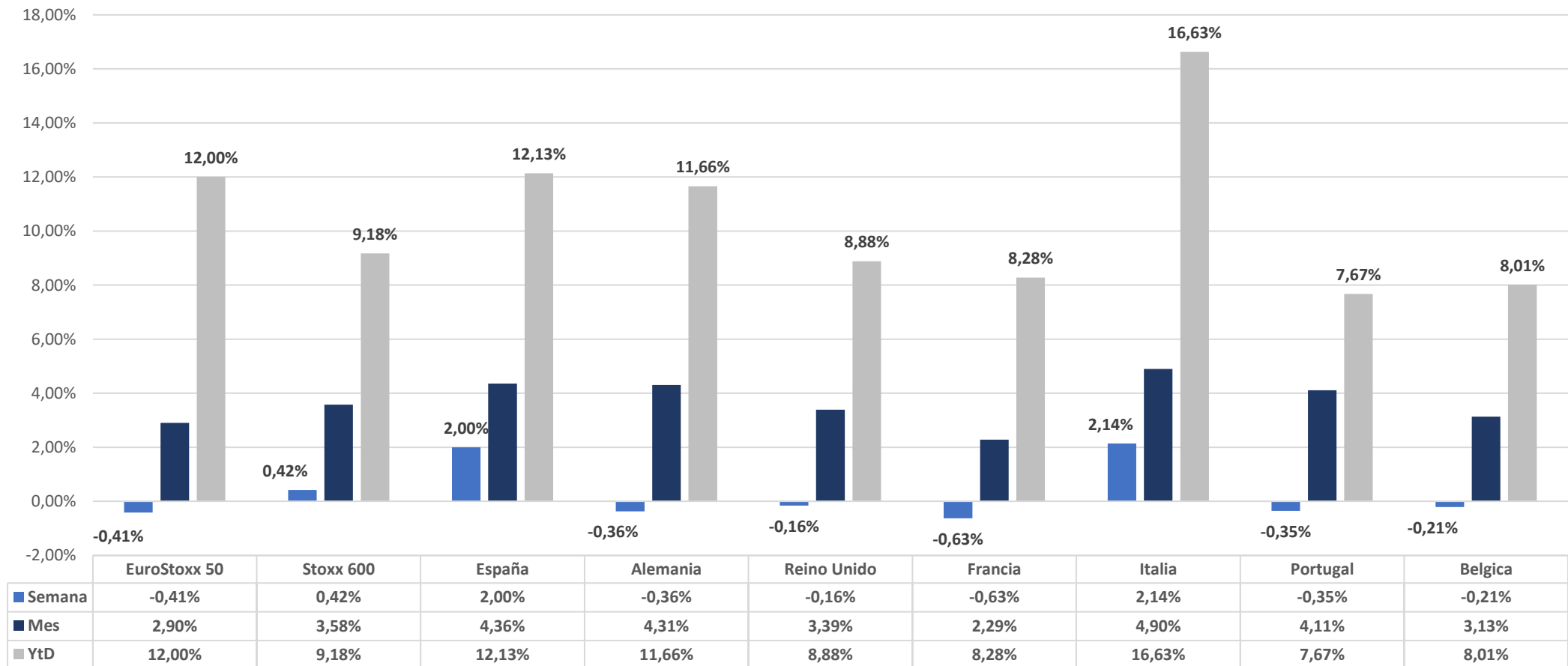
## B) PIB y empleo en la Eurozona:

El Producto Interior Bruto aceleró un 0,3% intertrimestral, tras caer un 0,1% en los dos últimos trimestres de 2023, dejando atrás la recesión técnica en la que había caído. Por la parte del empleo, creció un 0,3% también en términos intertrimestrales, mientras que la cifra interanual se queda en 1%, tras el 1,2% interanual del 4T. En cuanto a proyecciones, se calcula que el PIB de la Zona Euro aumente un 1,4% en 2025, siendo 0,1 pp de lo que se pronosticaba en febrero.

## C) Indicador ZEW de sentimiento económico en Alemania:

El indicador de sentimiento económico ZEW en Alemania repunta en mayo 4,2 pt hasta 47,1 pt, superando lo esperado por los analistas. La confianza de los inversores de la Zona Euro también mejora, pasando de 43,9 pt hasta los 47 pt.

## Índices EUROPA + UK





Índices USA

2.

### A) Inflación:

La inflación en Estados Unidos se moderó 0,1 pp hasta un 3,4% interanual en abril, desde el 3,5% de marzo, quedando en línea con lo que esperaba el consenso de mercado. La subyacente también moderó, esta vez 0,2 pp hasta un 3,6% interanual. Si nos vamos al cambio mensual, el IPC y la subyacente subieron un 0,3%, tras haber subido un 0,4% en marzo.

### B) Índice de producción industrial:

La producción industrial del mes de abril se contrajo un 0,4% en términos interanuales, tras subir 0,09% en marzo.

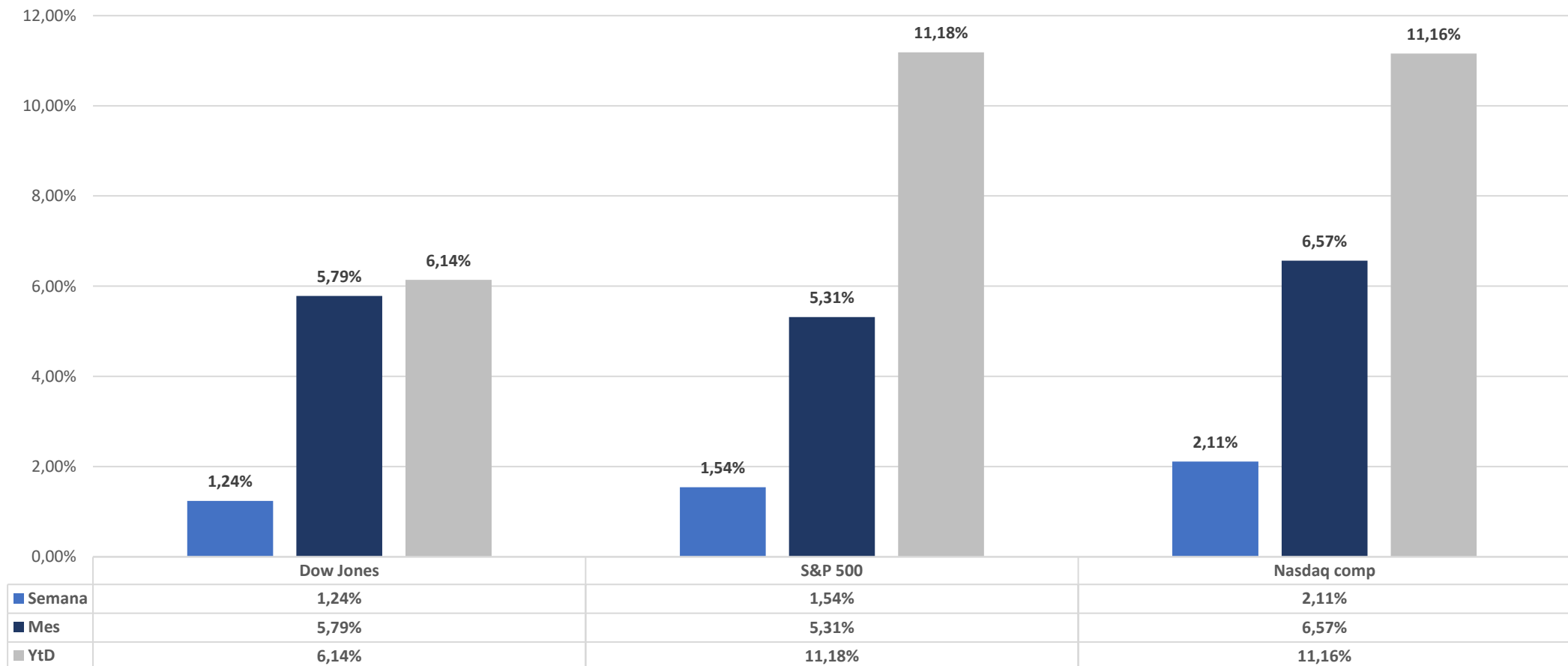
### C) Solicitudes semanales de hipotecas en EEUU:

Entre el 6 y el 3 de mayo, las solicitudes de hipotecas aumentaron un 0,5%, tras subir un 2,6% la semana anterior. El tipo de interés a 30 años se ha moderado hasta un 7,08%, desde el 7,18% de la semana anterior.

### D) Peticiones de prestaciones de desempleo:

Entre el 6 y el 3 de mayo se contabilizaron 222.000 nuevas solicitudes, siendo 9.000 menos que la semana anterior, y quedando un poco por encima de las 219.000 que esperaba el consenso de mercado.

### Índices USA



*Este documento no es una recomendación personalizada de inversión, ni una oferta de contratación de servicios de inversión o instrumentos financieros concretos.*

*CoreCapital Finanzas A.V. S.A.U. es una entidad supervisada por la CNMV e inscrita en sus registros oficiales con el número 274. Los datos expuestos son de carácter orientativo y podrán variar en función del mercado.*

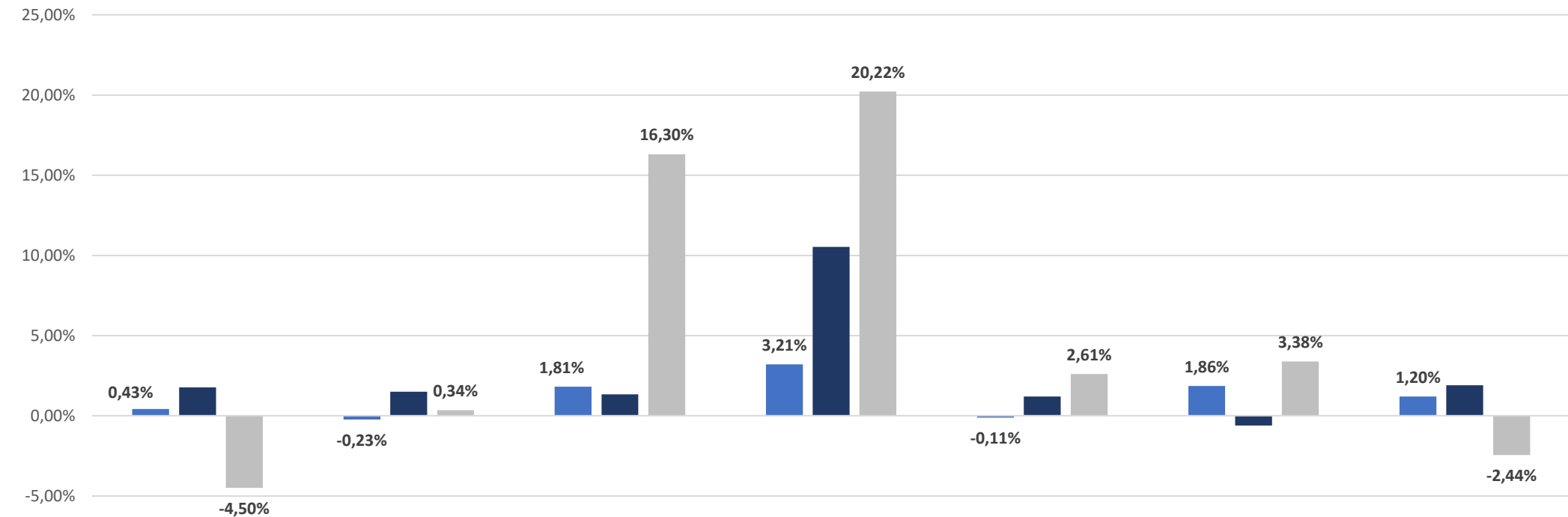


Índices Latam + Asia

3.



#### Índices Latam + Asia

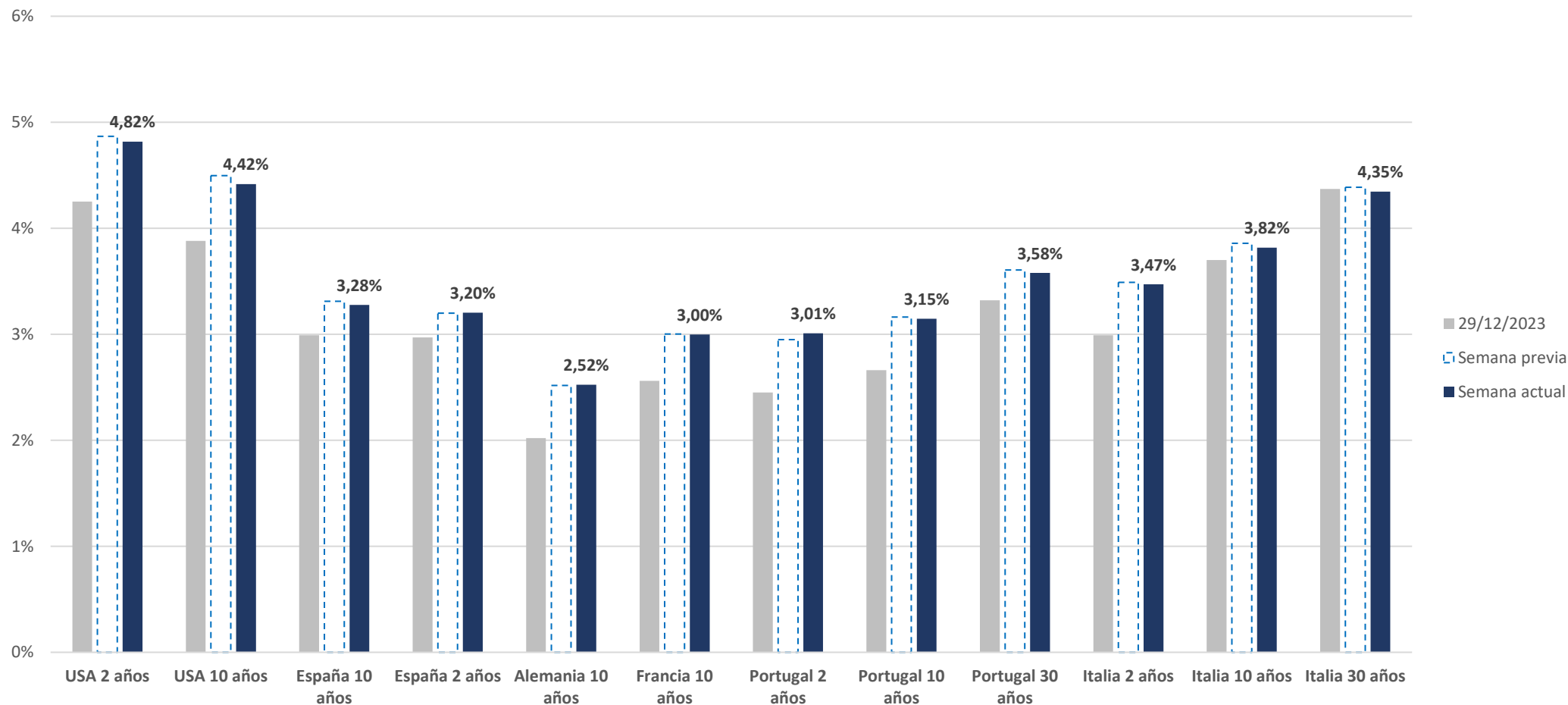


	Brasil	Mexico	Japon	China	Korea	India	Thailandia
■ Semana	0,43%	-0,23%	1,81%	3,21%	-0,11%	1,86%	1,20%
■ Mes	1,77%	1,51%	1,34%	10,54%	1,21%	-0,61%	1,90%
■ YtD	-4,50%	0,34%	16,30%	20,22%	2,61%	3,38%	-2,44%

Renta Fija

4.

## Renta Fija



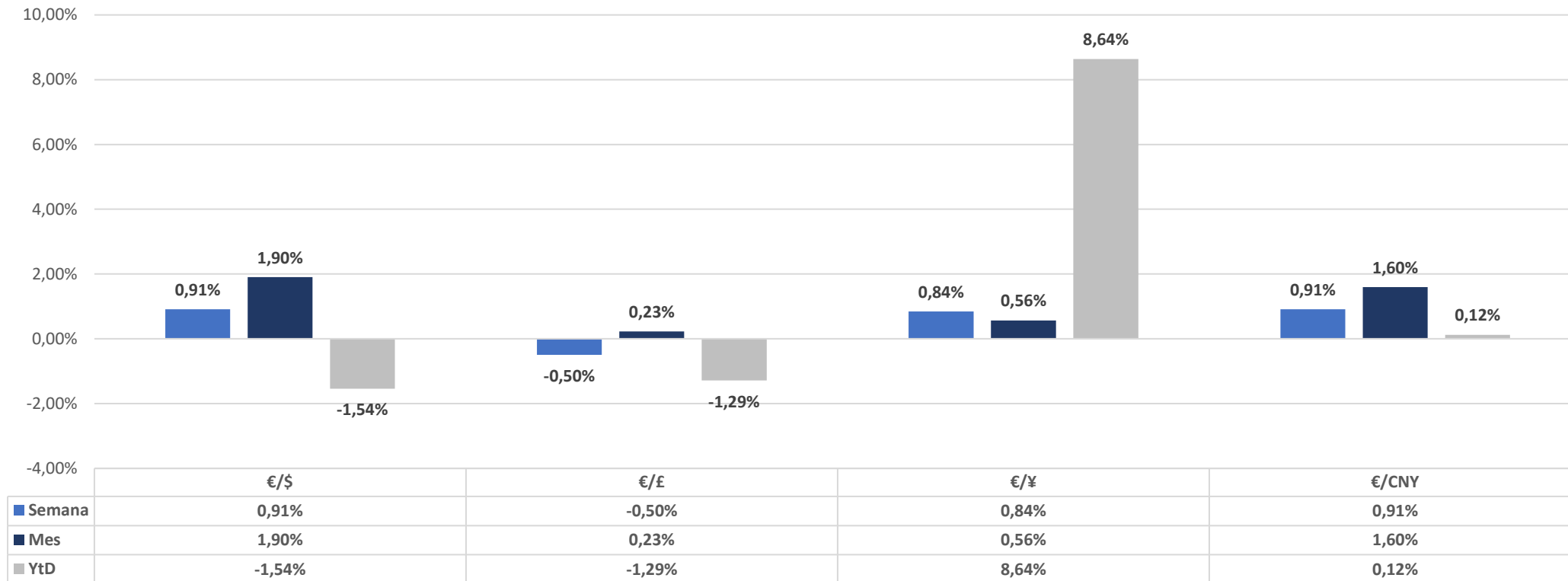
*Este documento no es una recomendación personalizada de inversión, ni una oferta de contratación de servicios de inversión o instrumentos financieros concretos. CoreCapital Finanzas A.V. S.A.U. es una entidad supervisada por la CNMV e inscrita en sus registros oficiales con el número 274. Los datos expuestos son de carácter orientativo y podrán variar en función del mercado.*



Divisas

5.

## Divisas



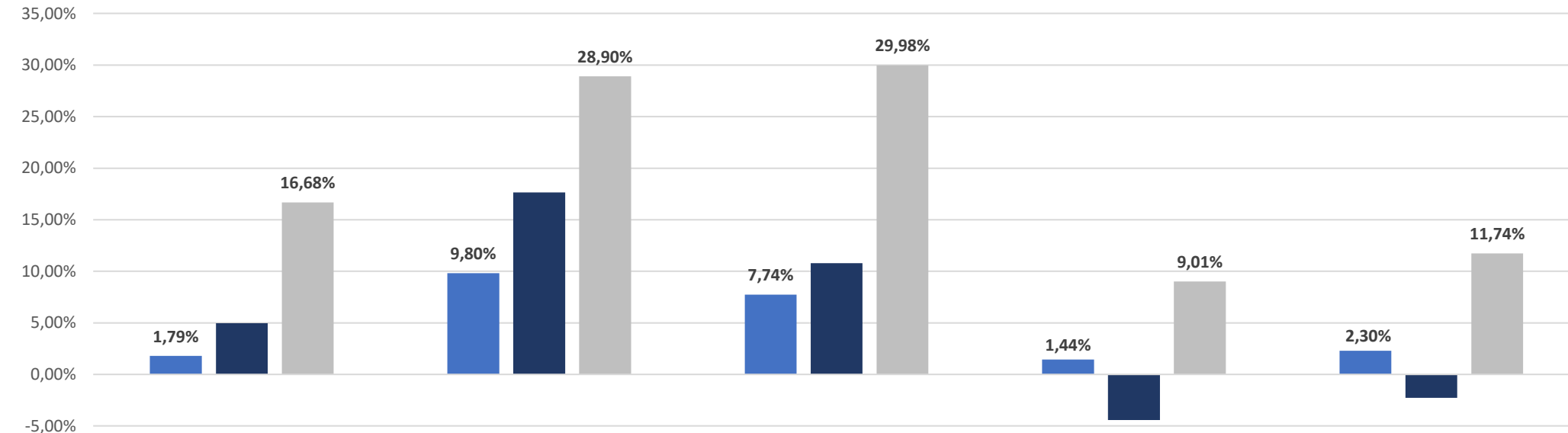
	€/€	€/£	€/¥	€/CNY
■ Precios	1,0875	0,8564	169,2700	7,8631



Materias Primas

6.

## Materias Primas



	Oro	Plata	Cobre	Brent	West Texas
■ Semana	1,79%	9,80%	7,74%	1,44%	2,30%
■ Mes	4,97%	17,64%	10,79%	-4,42%	-2,28%
■ YtD	16,68%	28,90%	29,98%	9,01%	11,74%

	Oro	Plata	Cobre	Brent	West Texas
■ Precios	2442,60	31,05	515,75	84,29	80,27

- A) El miércoles la FED publicara las premisas de su reunión del 30 de abril
  
- B) El miércoles Nvidia publicara sus resultados trimestrales
  
- C) Se publicaran datos del PMI en USA, China, zona euro y Reino unido a lo largo de la semana
  
- D) El Reino Unido publicara datos del IPC de abril el miércoles y datos de ventas minoristas el viernes



*Este documento ha sido elaborado por CoreCapital Finanzas A.V., S.A.U. como mero documento informativo y/o publicitario y en ningún caso es una recomendación personalizada de inversión ni una oferta de contratación de servicios de inversión o instrumentos financieros.*

*La información que incluye la misma se ha obtenido de fuentes consideradas como fiables y se ha tenido un cuidado razonable para garantizar que la información no sea incierta ni equívoca en el momento de su publicación. CoreCapital Finanzas A.V., S.A.U. excluye expresamente toda responsabilidad por errores u omisiones o por el mal uso de esta información.*

*El plan de formación de los gestores patrimoniales y agentes de CoreCapital Finanzas A.V., S.A.U. incluye la obtención de la acreditación EFA (European Financial Advisor). Éstos cuentan con la debida cualificación profesional para la prestación de todos los servicios prestados por CoreCapital Finanzas A.V., S.A.U.*

*La recomendación específica sobre servicio/s y/o /producto/s y la contratación de los mismos exige la realización de los test MIFID exigibles por la legislación vigente aplicable con carácter previo a través de CoreCapital Finanzas A.V., S.A.U. Dichos test tienen por objeto permitir a la entidad poder evaluar respecto del cliente su situación financiera, experiencia y conocimientos sobre los productos y servicios financieros, así como los objetivos de inversión del receptor y la adecuación de los productos y/o servicios al mismo.*

*CoreCapital Finanzas A.V., S.A.U. advierte a sus clientes sobre las características y los riesgos generales de valores y/o instrumentos financieros a través de su página web. Dicha información se complementa con la específica de cada producto o servicio de inversión que se facilita previamente a su contratación. En particular CoreCapital Finanzas A.V., S.A.U. advierte de que el valor de todo tipo de inversiones puede subir o bajar, circunstancia que el receptor debe asumir al invertir, incluso debe valorarse el riesgo de no recuperar el importe invertido, en parte o en su totalidad.*

*Cualquier decisión de inversión sobre un valor o instrumento financiero debería adoptarse teniendo en cuenta la información pública existente sobre dicho valor o instrumento financiero. En cualquier supuesto, antes de decidir sobre cualquier inversión, el receptor debe comprender adecuadamente las características y los riesgos que puede conllevar la contratación del/de los servicios y/o /producto/s contenido/s en la presentación y tomar en consideración sus circunstancias personales, económicas y fiscales.*

*CoreCapital Finanzas A.V., S.A.U. no presta servicios de asesoramiento legal o fiscal en el marco de una relación de servicios profesionales específica. CoreCapital Finanzas A.V., S.A.U. recomienda firmemente al destinatario del presente documento que solicite asesoramiento profesional externo sobre las implicaciones legales/fiscales derivadas de su situación.*

*CoreCapital Finanzas A.V., S.A.U., con domicilio en Paseo de la Castellana, 52 – 28046 Madrid, es una entidad supervisada por la Comisión Nacional del Mercado de Valores e inscrita en sus registros oficiales con el número 274.*

*© CoreCapital Finanzas A.V., S.A.U. Reservados todos los derechos. Queda totalmente prohibida la reproducción y uso no autorizado de este documento.*



CoreCapital A.V.  
*Asset Management & Private Banking*

[www.corecapital.es](http://www.corecapital.es)